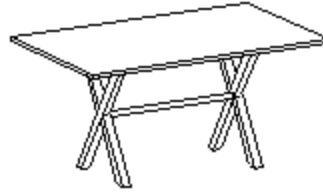




Your look, your style, your home
 Votre look, votre style de vie

ALEX TABLE BASE (Top not included)
BASE DE TABLE ALEX (Dessus non-inclus)



50685

Thank you for choosing an Amisco product
 Merci d'avoir choisi un produit Amisco

IMPORTANT Dealer or installer: Leave all documents to the consumer.
Détaillant ou installateur: Laissez tous les documents au consommateur.

Consumer: Keep this document and the warranty sheet with your proof of purchase for reference.
Consommateur: Conservez ce document et la feuille de garantie avec votre preuve d'achat pour référence.



Problems or information?
www.amisco.com
1 800 361-6360
 Problèmes ou information?



Contact us within 30 days from your purchase date. Monday to Friday, from 8:30 a.m. to 12 p.m., 1 p.m. to 4:30 p.m. (Eastern standard time). Keep handy your proof of purchase and the Amisco product number when calling.

Amisco product number/Numéro du produit Amisco

Contactez-nous dans les 30 jours suivant votre achat. Du lundi au vendredi, de 8h30 à 12h00, 13h00 à 16h30 (heure de l'Est). Ayez sous la main votre preuve d'achat et le numéro de produit Amisco au moment d'appeler.

LIST OF TOOLS REQUIRED :

- An allen key 5/32" (included).
- A phillips screwdriver.

IMPORTANT: In order to prevent any damage to this product, **DO NOT USE ANY POWER TOOL** to assemble it. Assemble this product by hand.



LISTE DES OUTILS NÉCESSAIRES :

- Une clé allen 5/32" (incluse).
- Un tournevis étoile.

IMPORTANT: Afin de prévenir tout dommage à ce produit, **NE PAS UTILISER D' OUTILS ÉLECTRIQUES** pour son assemblage. Assemblez ce produit manuellement.

PARTS LIST / LISTE DES PIÈCES

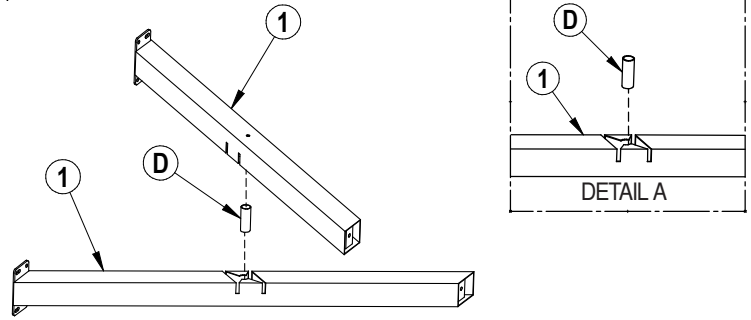
ITEM	DESCRIPTION	QTY
①	Welded table leg <i>Patte de table soudée</i>	4
②	Center tube <i>Tube centrale</i>	1
③	Hardware bag <i>Sac de quincaillerie</i>	1

HARDWARE LIST / LISTE DE LA QUINCAILLERIE

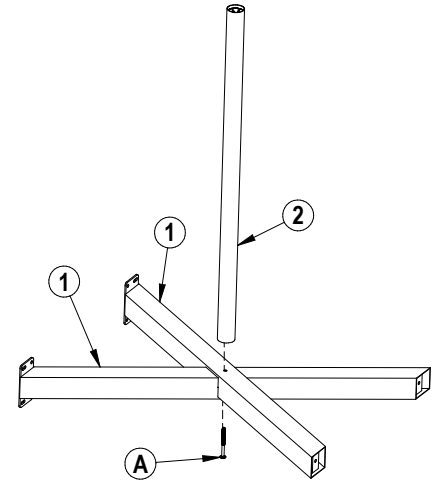
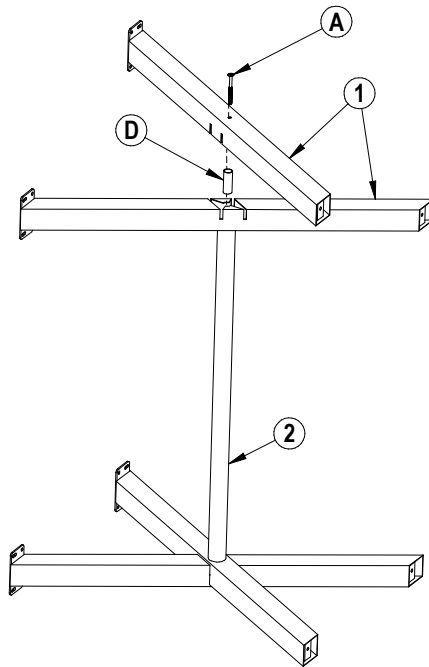
ITEM		DESCRIPTION	QTY
Ⓐ		Bolt 80 mm 1/4" -20nc <i>Boulon 80 mm 1/4" -20nc</i>	2
Ⓑ		Adjustable glide 5/16" <i>Glisseur ajustable 5/16"</i>	4
Ⓒ		Wood screw 3/4"#10 <i>Vis à bois 3/4"#10</i>	16
Ⓓ		Sleeve 2" <i>Douille 2"</i>	2

1) Place the one table leg **1** on stable surface, the notch upwards. Insert **D** sleeves in table leg center **1** (see detail A). Insert the second table leg **1** in the notch of the first table leg **1**.

*Placer une patte de table **1** sur une surface stable, l'encoche vers le haut. Insérer une douille **D** au centre de la patte **1** (voir détail A). Emboîter une deuxième patte de table **1** dans l'encoche de la première patte de table **1**.*



2) Screw table legs assembly **1** to central tube **2** with bolt **A**.
*Visser l'assemblage des pattes de table **1** au tube central **2** à l'aide du boulon **A**.*



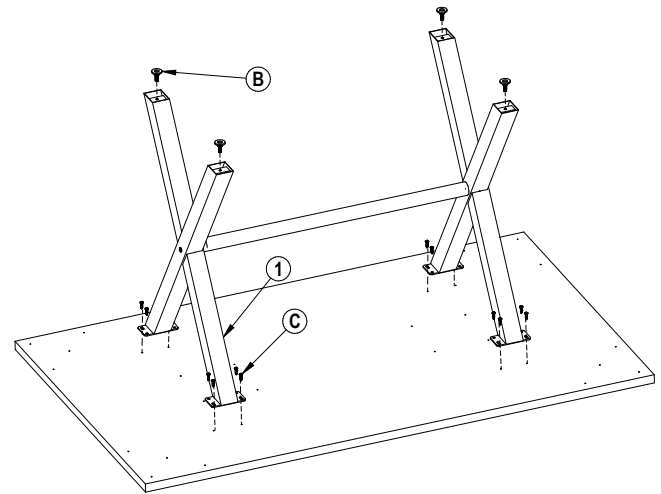
3) Repeat 1 and 2 sequence.
Répéter l'opération 1 et 2.

4) Place the table top on a stable surface, holes facing up. Place and center the table base **1** onto table top and Screw-on your top to table base with **C** screws.

*Placer le dessus de table sur une surface stable, trous vers le haut. Déposer et centrer la base de table **1** dessus puis visser votre dessus à la base de table à l'aide des vis **C**.*

5) Screw on **B** glides under **1** legs. In order to protect certain floor coverings, we suggest you to use self-adhesive felts under legs.

*Visser les glisseurs **B** sous les pattes **1**. Afin de protéger certains revêtement de plancher, nous suggérons d'utiliser des feutres autocollants sous les pattes.*



WARNING
MISE EN GARDE



SAFETY INSTRUCTIONS
INSTRUCTIONS DE SÉCURITÉ



Periodically inspect your table and tighten all screws, nuts and bolts. Failure to follow the basic safety and maintenance instructions listed here may cause product damage or injuries.

Inspectez périodiquement votre table et resserrer les vis, écrous et boulons. Le non respect des quelques règles de sécurité et de maintenance énumérées ici peut occasionner des dommages au produit ou des blessures.